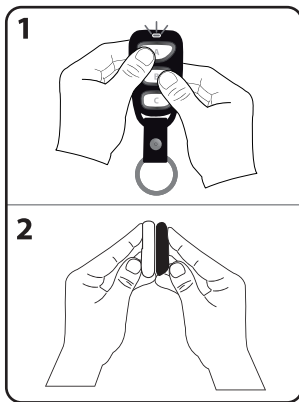


smart3



ITALIANO

PROCEDURA DI MEMORIZZAZIONE CODICI

1. Premere e mantenere premuti contemporaneamente i tasti A e B dello Smart 3 finché il led inizia a lampeggiare. (Fig 1)
2. Posizionare lo Smart 3 ed il radiocomando da duplicare come in figura 2.
3. Premere e tenere premuti contemporaneamente il tasto dello Smart 3 che si desidera memorizzare ed il tasto del radiocomando da duplicare, fin quando il led dello Smart 3 inizierà a lampeggiare velocemente, segnalando l'avvenuta memorizzazione del codice.

ACQUISIZIONE CODICI SU UN ALTRO TASTO

- Tenere premuto il tasto dello Smart 3 che si vuole programmare:
- se il led dello Smart 3 emette un singolo lampeggio rilasciare il tasto ed eseguire la procedura dal punto 2.
 - se il led dello Smart 3 si accende a luce fissa eseguire la procedura dal punto 1
 - dopo aver memorizzato i codici desiderati uscire dalla modalità apprendimento tenendo premuti i tasti B e C finché il LED dello Smart 3 inizierà a lampeggiare. Fine programmazione

ENGLISH

CODES MEMORIZATION PROCEDURE

1. Simultaneously press and hold in the A and B buttons of the Smart 3 until the LED begins to flash. (Fig 1)
2. Position the Smart 3 and the remote control to be duplicated as illustrated in the figure 2.
3. Simultaneously press and hold in the Smart 3 button that you want to encode and the button on the remote control being duplicated until the Smart 3 LED begins to flash quickly, indicated successful memorization of the code.

CODES ACQUISITION ON THE OTHER Smart 3 BUTTONS

- Hold in the button of the Smart 3 that you want to program:
- if the Smart 3 LED flashes once release the button and carry out the procedure from point 2.
 - if the Smart 3 LED turns on steady, carry out the procedure from point 1
 - After memorizing the desired buttons, simultaneously press and hold in buttons B and C on the Smart 3 until the LED begins to flash quickly, indicating termination of the memorization procedure.

FRAŒAIS

PROCÉDURE DE MÉMORISATION DES CODES

1. Appuyez simultanément sur les touches A et B de la Smart 3 jusqu'à ce que le témoin commence à clignoter. (Fig 1)
2. Placez la Smart 3 et la télécommande à dupliquer comme sur le schéma 2.
3. Appuyez simultanément sur la touche Smart 3 que vous souhaitez encoder et la touche de la télécommande à dupliquer, jusqu'à ce que le témoin de la Smart 3 commence à clignoter rapidement, signalant ainsi que la mémorisation du code a bien été effectuée.

ACQUISITION DE CODES SUR LES AUTRES TOUCHES DE LA Smart 3

- Appuyez et maintenez enfoncée la touche du Smart 3 que vous souhaitez programmer:
- si le témoin de la Smart 3 clignote une seule fois, relâchez la touche et suivez les instructions du point 2.
 - si le témoin de la Smart 3 reste allumé sans clignoter, suivez la procédure du point 1
 - Après avoir mémorisé toutes les touches désirées, appuyez simultanément sur les touches B et C de la Smart 3 jusqu'à ce que le témoin commence à clignoter rapidement, ce qui indique la fin de la procédure de mémorisation.

DEUTSCH

PROZEDUR ZUR SPEICHERUNG DER CODES

1. Die Tasten A und B von Smart 3 drücken und gleichzeitig gedrückt lassen bis die Led zu blinken beginnt. (Abbildung 1)
2. Den Smart 3 und die zu verdoppelnde Fernsteuerung wie auf der Abbildung visualisiert positionieren.
3. Die Tasten des gewünschten zu kodifizierenden Smart 3 und der zu verdoppelnden Fernsteuerung drücken und gleichzeitig gedrückt lassen bis die Led von Smart 3 schnell zu blinken beginnt und die durchgeführte Speicherung des Codes signalisiert wird.

AKQUIRIERUNG DER CODES AUF DEN ANDEREN TASTEN DES Smart 3

- Die Taste des zu programmierenden Smart 3 gedrückt lassen:
- wenn die Led von Smart 3 mit einem einzigen Blinklicht erleuchtet, die Taste los lassen und die Prozedur von Punkt 2 durchführen.
 - wenn die Led von Smart 3 ununterbrochen aufleuchtet, führt man die Prozedur von Punkt 1 durch
 - Nachdem Sie die gewünschten Coden programmiert haben, verlassen Sie die Lernensmodalität drückend B und C Tasten bis die Led der Jolly Open blinkt. Ende der Programmierung.

ESPAŒOL

PROCEDIMIENTO DE MEMORIZACION DE CŒDIGOS

1. Pulsar y mantener pulsados a la vez los botones A y B del Smart 3 hasta que el led comience a parpadear. (Fig 1)
2. Colocar el Smart 3 en el mando a distancia como en el dibujo 2.
3. Pulsar y mantener pulsados a la vez el botŒn del Smart 3 que se desea codificar y el botŒn del mando a distancia que se quiere duplicar hasta que el led del Smart 3 comience a parpadear rŒpidamente, indicando la correcta memorizaciŒn del cŒdigo.

ADQUISICIŒN DE CŒDIGOS DE LOS OTROS BOTONES DEL Smart 3

- Mantener pulsado el botŒn del Smart 3 que desea programar:
- Si el led del Smart 3 realiza un Œnico destello, soltar el botŒn y seguir el procedimiento del punto 2.
 - Si el led del Smart 3 se enciende con luz fija, seguir el procedimiento del punto 1
 - Una vez memorizados los botones deseados, pulsar y mantener pulsados al mismo tiempo los botones B y C del Smart 3 hasta que el led comience a parpadear rŒpidamente indicando el final del proceso de memorizaciŒn.

PORTUGUÉS

PROCEDIMENTO DE MEMORIZAÇÃO DE CŒDIGOS

1. Aperte e mantenha apertadas ao mesmo tempo as teclas A e B do Smart 3 atŒ que o led comece a piscar. (Fig 1)
2. Posicione Smart 3 e o rŒdio-comando a ser copiado como indicado na figura 2.
3. Aperte e mantenha apertada ao mesmo tempo a tecla do Smart 3 que deseja codificar e a tecla do rŒdio-comando a ser duplicado ou seja copiado, atŒ que o led do Smart 3 comeęar a piscar rapidamente, para sinalizar que a memorizaęo do cŒdigo foi efetuada.

DO Smart 3

- Mantenha apertada a tecla do Smart 3 que se deseja programar:
- se o led do Smart 3 piscar somente uma vez desaperte a tecla e efetue o procedimento do item 2.
 - se o led do Smart 3 acende-se com luz fixa efetue o procedimento do item 1
 - Depois de ter memorizado as teclas desejadas aperte e mantenha apertadas ao mesmo tempo as teclas B e C do Smart 3 atŒ que o led comeęar a piscar rapidamente a indicar o tŒrmino do procedimento de memorizaęo.

ΕΛΛΗΝΙΚΑ

Διαδικασία απομνημόνευσης κωδικών

1. Πατήστε και κρατήστε πατημένα ταυτόχρονα τα πλήκτρα A και B του Smart 3 μέχρι το led να αρχίσει να αναβοσβήνει. (Σχήμα 1)
 2. Τοποθετήστε το Smart 3 και το τηλεχειριστήριο που θέλετε να αντιγράψετε κατά την εικόνα
 3. Πατήστε και κρατήστε πατημένα ταυτόχρονα το πλήκτρο του Smart 3 που επιθυμείτε να κωδικοποιήσετε και το πλήκτρο του τηλεχειριστηρίου προς αντιγραφή, μέχρι το led του Smart 3 να αρχίσει να αναβοσβήνει γρήγορα, σηματοδοτώντας την πραγματοποίηση της απομνημόνευσης του κωδικού.
- ### ΑΝΑΚΤΗΣΗ ΚΩΔΙΚΩΝ ΣΕ ΆΛΙΑ ΠΛΗΚΤΡΑ ΤΟΥ Smart 3
- Κρατήστε πατημένο το πλήκτρο του Smart 3 που θέλετε να προγραμματίσετε:
- αν το led του Smart 3 εκπέμπει ένα απλό φωτισμό απελευθερώστε το πλήκτρο και εκτελέστε την διαδικασία από το σημείο 2.
 - αν το led του Smart 3 ανάβει με σταθερό φωτισμό εκτελέστε την διαδικασία από το σημείο 1
 - Αφού απομνημόνευσε τα επιθυμητά πλήκτρα πατήστε και κρατήστε πατημένα τα πλήκτρα B και C του Smart 3 μέχρι το led να αρχίσει να αναβοσβήνει γρήγορα υποδεικνύοντας το κλείσιμο της διαδικασίας απομνημόνευσης.

ITALIANO**DICHIARAZIONE DI CONFORMITÀ**

G.B.S. Elettronica s.r.l.

Dichiara che: il dispositivo Smart 3 è conforme ai requisiti essenziali della direttiva 1999/05/EC

Documentazione conservata presso:
G.B.S. Elettronica s.r.l.

Garanzia

Questo prodotto è coperto da garanzia per 24 mesi dalla data di acquisto contro difetti di produzione. Tutti i danni causati da altre motivazioni non sono coperti da garanzia. Il documento di garanzia deve essere presentato insieme al prodotto da riparare coperto da garanzia.

ENGLISH**DECLARATION OF CONFORMITY**

G.B.S. elettronica.

Declares that: the Smart 3 device, The product complies with essential requirements of Directive 1999/5/EC.

Documentation kept at: G.B.S. Elettronica s.r.l.

Warranty

This product is covered by a 24 months guarantee from the date of purchase against any manufacturing defects. Any damage caused by other reasons is not covered. A purchase document must be presented together with the request for repair under guarantee.

FRANÇAIS**DÉCLARATION DE CONFORMITÉ**

G.B.S. elettronica.

Déclare que : le dispositif Smart 3, Le produit est conforme aux exigences essentielles de la Directive 1999/5/EC.

Documentation maintenue à: G.B.S. Elettronica srl

Garantie

Ce produit est accompagné d'une garantie de 24 mois à partir de la date d'achat couvrant tout vice de fabrication. Tout dommage dérivant d'autres causes est exclu. Un document d'achat devra être fourni à l'appui de toute demande de réparation en garantie.

DEUTSCH**Konformitätserklärung**

G.B.S. elettronica.

Erklärt, dass: das Gerät Smart 3

Das Produkt entspricht den grundlegenden Anforderungen der Richtlinie 1999/5/EC.

Dokumentation gehalten bei:G.B.S. Elettronica.

Garantie

Dieses Produkt wird von einer 24-monatigen Garantie ab dem Kaufdatum hinsichtlich Herstellungsmängeln gedeckt. Alle aus anderen Gründen hervorgerufenen Schäden sind nicht gedeckt. Bei einer Reparatur im Rahmen der Garantie ist ein Kaufbeleg zusammen mit dem Reparaturauftrag vorzulegen.

ESPAÑOL**DECLARACIÓN DE CONFORMIDAD**

G.B.S. elettronica srl

Declara que: el dispositivo Smart 3 , El producto cumple con los requisitos esenciales de la Directiva 1999/5/EC.

Documentación conservada en: G.B.S. elettronica srl

Garantía

Este producto está cubierto por una garantía de 24 meses a partir de la fecha de compra frente a cualquier defecto de fabricación. Cualquier daño causado por otro motivo no está cubierto. Debe presentarse un documento de compra junto con la solicitud de reparación en garantía.

PORTUGUÉS**DECLARAÇÃO DE CONFORMIDADE**

G.B.S. Elettronica srl

Declara que: o dispositivo Smart 3 ,O produto está em conformidade com os requisitos essenciais da Directiva 1999/5/EC.

Documentação mantida em: G.B.S. Elettronica srl

Este produto é coberto por uma garantia de

24 meses, após a data de compra, contra defeitos de fabricação. Qualquer dano provocado por outras causas não é coberto. Juntamente com o pedido de reparação em garantia é necessário apresentar o documento de compra.

ΕΛΛΗΝΙΚΑ**ΔΗΛΩΣΗ ΣΥΜΒΑΤΟΤΗΤΑΣ**

G.B.S.Elettronica srl

Δηλώνει ότι: η συσκευή Smart 3, Το προϊόν συμμορφώνεται με τις βασικές απαιτήσεις της οδηγίας 1999/5/EC.

Τεκμηρίωση τηρείται στην: G.B.S.Elettronica srl

Εγγύηση

Το παρόν προϊόν καλύπτεται από εγγύηση 24 μηνών από την ημερομηνία αγοράς του έναντι κάθε κατασκευαστικού ελαττώματος. Κάθε ζημιά που προκαλείται από άλλο λόγο δεν καλύπτεται. Θα πρέπει να προσκομιστεί ένα έγγραφο αγοράς μαζί με την αίτηση επισκευής στα πλαίσια της εγγύησης.

Ai sensi del D.L. di recepimento della direttiva 2002/95/CE, la G.B.S. elettronica in qualità di fornitore del prodotto da la seguente informativa: E' fatto obbligo di non smaltire i RAEE come rifiuti urbani e di effettuare una raccolta separata. Alla riconsegna dell'apparecchio all'acquisto di uno nuovo il produttore stesso provvederà al reimpiego, riciclaggio ed altre forme di recupero a mezzo delle misure adottate dalla pubblica amministrazione. Tale informativa è data al fine di evitare gli effetti potenziali sull'ambiente e sulla salute umana dovuti alla presenza di sostanze pericolose nelle apparecchiature elettroniche o ad un uso improprio delle stesse; pertanto ogni apparecchio venduto è soggetto alla presente informativa e sarà contrassegnato dal sottoindicato simbolo.

In compliance with the Legislative Decree adopting the directives 2002/95/CE, the G.B.S. elettronica being a supplier of the product, issues the following information: It is mandatory not to dispose of the RAEE as if they were urban waste, but to carry out a separate collection of them. When delivering the equipment upon purchase of a new one, the same manufacturer shall provide in re-using, recycling it or other forms of recycle through measures implemented and approved by the public administrations. Such information is supplied in order to prevent potential effects on the environment and human health due to the presence of dangerous substances in electronic equipments or due to an improper use of the same; therefore, every electronic equipment sold shall be subject to the issue of the present information and shall be marked with the symbol indicated below.