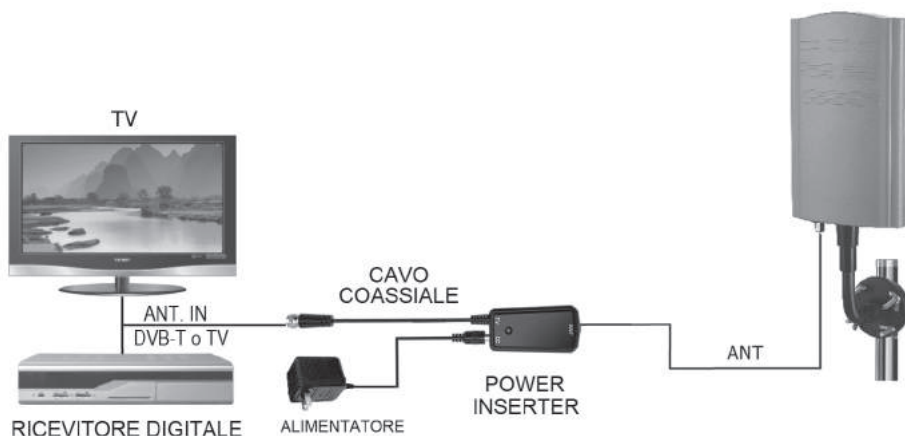


Venus -5G

Antenna VHF & UHF amplificata per interni & esterni con filtro 5G

- Idonea per segnali TV DVB-T & DVB-T2, in VHF (174÷230MHz) e UHF (470÷694MHz)
- Amplificata con guadagno VHF 20dB e UHF 25dB
- Filtro FM e 5G per bloccare i segnali di telefonia di nuova generazione (banda 694÷862MHz)
- Amplificatore a basso rumore
- Installabile in interno o esterno, resistente alle intemperie e ai raggi UV
- Versatilità di montaggio grazie al supporto pieghevole e orientabile (per appoggio su superfici o montaggio a muro, palo, ringhiera, con kit di montaggio in dotazione)
- Ricezione in verticale o, se posizionata a 90°, in orizzontale (per segnali TV in polarità V/H)
- Comprensiva di cavo TV da 6m (intestato F/IEC 9,5mm 75Ω)
- Incluso alimentatore 230Vac/12Vdc-100mA e Power Inserter 8-24Vdc
- Utilizzabile in uso mobile come camper/roulotte (12-24Vdc tramite Power Inserter)
- Alimentabile in 4 diverse modalità:
 - tramite alimentatore 230Vac/12Vdc a corredo (utilizzando il Power inserter in dotazione),
 - autonomamente (valido solo per TV o Decoder dotati di Tuner Attivi),
 - tramite il solo cavo coassiale d'antenna, sfruttando i 5Vdc presenti alla presa antenna del TV o Decoder (ANT IN). L'uscita potrà essere abilitata dal loro menù (solitamente denominata Active Antenna, Booster Antenna etc.)
 - da eventuale uscita USB 5Vdc del TV o Decoder (utilizzando il Power Inserter in dotazione e un opportuno cavo di alimentazione),
 - in uso mobile, dalla batteria automezzi a 12Vdc/24Vdc (utilizzando il Power Inserter in dotazione)
- Dimensioni: 114 x 35 x 192 mm (327 mm con supporto)



CONTENUTO CONFEZIONE

Antenna montata sul proprio stand snodabile

Cavo antenna da 6 metri intestato con spine F/IEC da 9,5mm

Alimentatore Input 230V~50Hz, 30mA; Output 12V \equiv 100mA, positivo centrale

Power Inserter intestato (ingresso alimentazione esterna 8Vcc~24Vcc), dotato di regolatore guadagno di amplificazione segnale TV

Set accessoristica di montaggio a muro o su ringhiera/palo

NOTE PER L'INSTALLAZIONE

Per alimentare l'antenna, dando quindi alimentazione all'amplificatore interno, occorrerà usare l'alimentatore in dotazione 230Vca/12Vcc e l'inseritore Power Inserter in dotazione DC 8Vcc-24Vcc (figura A o C oppure come sopra indicato). Allo stesso modo se si desidera utilizzare l'antenna in uso mobile (camper, roulotte, barca) e il TV/decoder non è dotato di funzionalità Booster, si potrà utilizzare l'inseritore Power Inserter in dotazione e alla presa di ingresso del Power Inserter (DC 8- 24V) collegare, con un opportuno spinotto positivo centrale, un 12Vcc o 24Vcc della batteria del mezzo mobile (figura E). L'inseritore provvederà a ridurre la tensione portandola ai 5Vcc in uscita necessari al funzionamento dell'antenna.

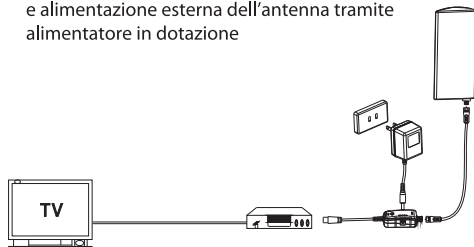
Verificate eventualmente, sui manuali d'uso o a schermo OSD, se il Decoder DVB-T o il TV a cui l'andrete a collegare è dotato della funzionalità Booster (Tuner Attivo o anche denominato Antenna Attiva). Ciò non rende necessario l'utilizzo dell'alimentatore e del Power Inserter in dotazione in quanto attivando tale funzionalità sugli apparati si invierà, tramite il solo cavo di antenna, una alimentazione a 5Vcc standard che alimenterà l'amplificatore interno dell'antenna (figura B o D). Oppure, nel caso in cui il TV o Decoder siano dotati di uscita USB attiva, in grado cioè di erogare una tensione di 5Vcc/100mA, tramite opportuno spinotto con positivo centrale da collegare al Power Inserter in dotazione (all'ingresso DC 8-24V), sarà possibile alimentare l'antenna (figura F). Consigliamo di verificare sui manuali d'uso dei dispositivi se le uscite USB sono in grado di erogare in continuo i 5Vcc/50mA necessari.

NOTE PER IL POWER INSERTER

Il dispositivo è dotato di un regolatore di guadagno laterale. In base all'intensità del segnale TV, potrà essere necessario agire su di esso per aumentare (in caso di segnale tv basso) o diminuire l'amplificazione (in caso di saturazione del segnale TV). Girate lentamente la rotella a sinistra o a destra in quanto l'effetto della regolazione avviene in maniera esponenziale e non subito visibile nella pratica

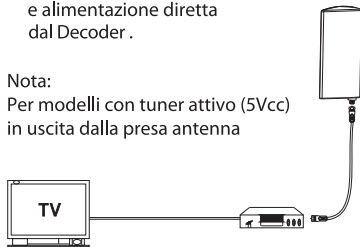
Installazione:

A. Collegamento al Decoder DVB-T e alimentazione esterna dell'antenna tramite alimentatore in dotazione

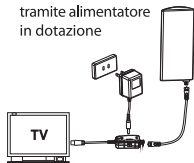


B. Collegamento al Decoder DVB-T e alimentazione diretta dal Decoder.

Nota:
Per modelli con tuner attivo (5Vcc) in uscita dalla presa antenna

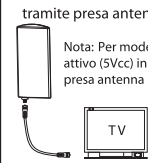


C. Collegamento a TV e alimentazione esterna tramite alimentatore in dotazione

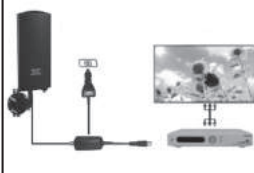


D. Collegamento a TV e alimentazione diretta tramite presa antenna TV

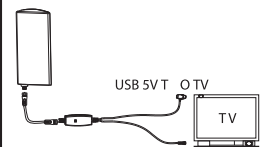
Nota: Per modelli con tuner attivo (5Vcc) in uscita dalla presa antenna



E. In uso mobile

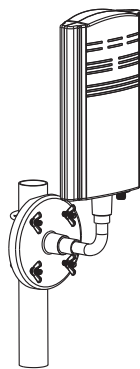
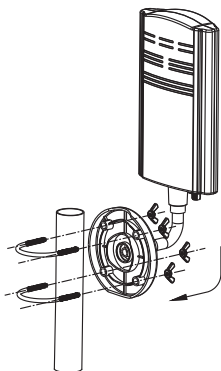
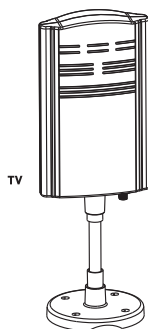


F. Collegamento a TV/Decoder con uscita USB attiva a 5Vcc

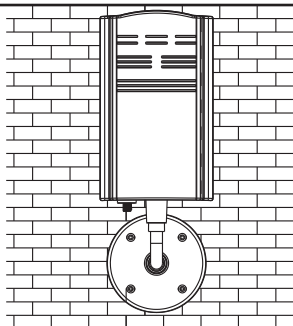
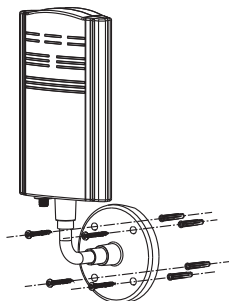


SCHEMA DI INSTALLAZIONE:

Per montaggio a palo/ringhiera



Per montaggio a muro





INFORMAZIONI AGLI UTENTI

ai sensi del Decreto Legislativo N° 49 del 14 Marzo 2014

“Attuazione della Direttiva 2012/19/UE sui rifiuti di apparecchiature elettriche ed elettroniche (RAEE)”

Il simbolo del cassonetto barrato riportato sull'apparecchiatura indica che il prodotto alla fine della propria vita utile deve essere raccolto separatamente dagli altri rifiuti.

L'utente dovrà, pertanto, conferire l'apparecchiatura integra dei componenti essenziali giunta a fine vita agli idonei centri di raccolta differenziata dei rifiuti elettronici ed elettrotecnici, oppure riconsegnarla al rivenditore al momento dell'acquisto di nuova apparecchiatura di tipo equivalente, in ragione di uno a uno, oppure 1 a zero per le apparecchiature aventi lato maggiore inferiore a 25 CM.

L'adeguata raccolta differenziata per l'avvio successivo dell'apparecchiatura dimessa al riciclaggio, al trattamento e allo smaltimento ambientale compatibile contribuisce ad evitare possibili effetti negativi sull'ambiente e sulla salute e favorisce il riciclo dei materiali di cui è composta l'apparecchiatura.

Lo smaltimento abusivo del prodotto da parte dell'utente comporta l'applicazione delle sanzioni amministrative di cui al D.Lgs n. Decreto Legislativo N° 49 del 14 Marzo 2014

Alimentazione: 5V \equiv 0,1A (positivo centrale)

Fornita con alimentatore: INPUT: 230V~50Hz 30mA/OUTPUT 12V \equiv 100mA, positivo centrale (solo per uso in interni) e Power Inserter input 8-24VDC (solo per uso in interni).

Se l'antenna non viene utilizzata per molto tempo, scollegate l'alimentazione. Nel caso installate l'antenna in esterni, l'alimentatore e il Power Inserter dovranno sempre essere collocati all'interno di ambienti e riparati da acqua/umidità e fonti di calore. Se installata in esterni isolate, con del nastro adesivo o cappucci di protezione, lo spinotto di connessione all'antenna onde evitare infiltrazioni di acqua

Prodotto fabbricato in Cina

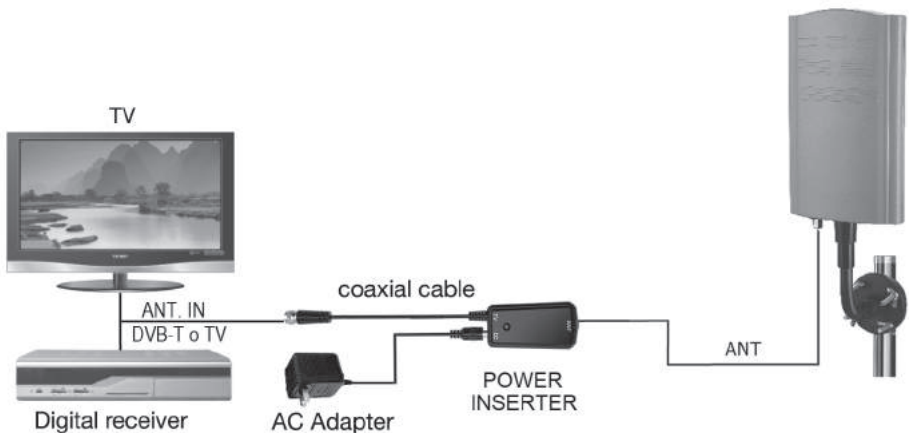
KON.EL.CO. S.p.A., Piazza Don Mapelli 75, 20099 Sesto San Giovanni, Milano



Venus -5G

Amplified TV antenna for VHF/UHF signals, for indoor or outdoor use with 5G filter

- Suitable for DVB-T & DVB-T2 TV signals, in VHF (174 ÷ 230MHz) and UHF (470 ÷ 694MHz)
- Amplified with VHF 20dB and UHF 25dB gain
- FM and 5G filter to block new generation telephony signals (694 ÷ 862MHz band)
- Low noise amplifier
- Can be installed indoors or outdoors, weatherproof and UV resistant
- Mounting versatility thanks to the foldable and swiveling support (for surface support or wall mounting, pole, railing, with mounting kit supplied)
- Reception vertically or, if positioned at 90°, horizontally (for TV signals in V / H polarity)
- Including 6m TV cable (headed F / IEC 9.5mm 75Ω)
- 230Vac / 12Vdc-100mA power supply and 8-24Vdc Power Inserter included
- Can be used in mobile use as a camper / caravan (12-24Vdc via Power Inserter)
- Can be fed in 4 different ways:
 - via the supplied 230Vac / 12Vdc power supply (using the supplied Power inserter),
 - autonomously (valid only for TVs or Decoders equipped with Active Tuners),
 - via the coaxial antenna cable only, using the 5Vdc present at the antenna socket of the TV or Decoder (ANT IN). The output can be enabled from their menu (usually called Active Antenna, Booster Antenna etc.)
 - from any USB 5Vdc output of the TV or Decoder (using the Power Inserter supplied and a suitable power cable),
 - in mobile use, from the 12Vdc / 24Vdc vehicle battery (using the supplied Power Inserter)
- Dimensions: 114 x 35 x 192mm (327mm with stand)



SUPPLIED EQUIPMENT

Antenna mounted on its swivel stand

Antenna cable 6m payable with F / IEC 9.5mm

Power Supply Input 230V ~ 50Hz, 30mA; Output 12V $\overline{=}$ 100mA, center positive

Power Inserter payable (external power input 8Vdc ~ 24Vdc), equipped with TV signal amplification gain controller

Set of mounting accessories wall or railing / pole

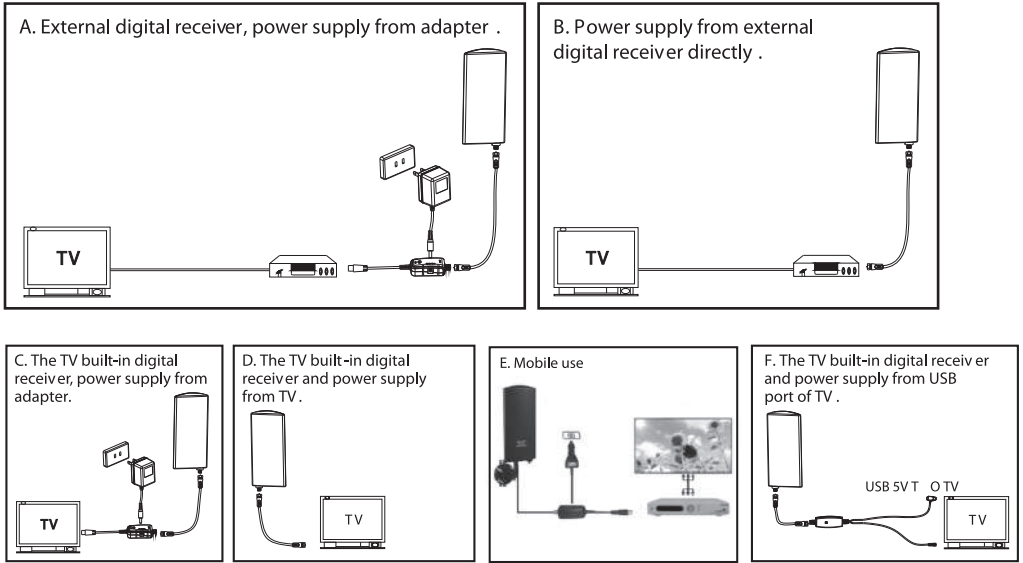
INSTALLATION

In order to feed the antenna, thus giving the internal power amplifier, it is necessary to use the supplied power adapter 230Vac/12Vdc and the Power Inserter supplied 8-24Vdc (Figure A or C or as indicated above) . Similarly, if you want to use the antenna in mobile use (campers, caravans, boat) and the TV / decoder is not equipped with functionality Booster, you can use the inserter and supplied to the Power Inserter (DC input jack 8- 24V) connect, with an appropriate positive central pin, a 12VDC or 24VDC battery of the mobile means (figure E). The inserter will reduce the voltage bringing it to 5Vdc output necessary for the operation of the antenna. Otherwise check, on the operating manuals or OSD, if the Digital TV or Decoder is equipped with features of the Booster function (Active Tuner also called Active Antenna). This does not necessitate the supply and the use of the Power Inserter supplied as activating this functionality on the apparatus will be sent, through only the antenna cable, a power supply 5Vdc standard that will feed the antenna internal amplifier (figure B or D). Or, in the case where the TV decoder or are equipped with active USB output, capable of delivering a voltage of 5Vdc / 100mA through appropriate plug with positive center to be connected to Power Inserter supplied (input DC 8-24V), it will be possible to feed the antenna (figure F). We recommend to check the operating manuals of the devices if the USB ports are able to continuously deliver the 5Vdc / 50mA needed.

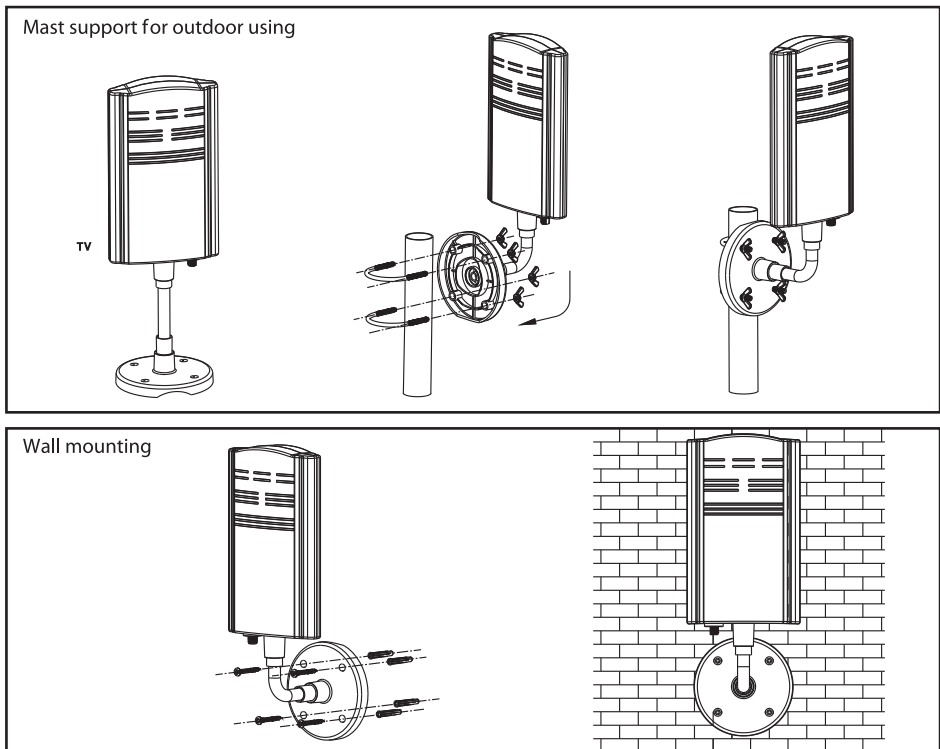
POWER INSERTER

The device is equipped with a lateral gain regulator. Depending on the intensity of the TV signal, it may be necessary to act on it in order to increase (low signal) or decrease the amplification (in case of TV signal saturation). Slowly turn the wheel to the left or to the right in so far as the effect of the adjustment is exponential and not immediately visible in practice

Connection diagram:



Installation diagram:





Compliance with WEEE directive and disposing of the waist product:

This product complies with EU WEEE directive (2012/19/EU).

This product bears a classification symbol for waste electrical and electronic equipment (WEEE).

This product has been manufactured with high quality parts and materials
which can be reused and suitable for recycling.

Do not dispose of the waste product with normal domestic and other wastes at the end of its service life.

Take it to the collection service for the recycling of electrical and electronic equipment.

Please consult your local authorities to learn about these collection centers.

Power supply: 5V \equiv 0.1A (positive)

Supplied with power supply: Input: 230V ~ 50Hz 30mA / 12V \equiv 100mA OUTPUT

positive center (intended only for indoor use) and tension reducer, Power Inserter, Input DC8-24V
(only indoor use).

If the antenna is not used for a long time, disconnect the power source. In the case installed in the
external antenna, the power supply and Power Inserter must always be placed inside of environments
and repaired by water / moisture and heat sources. If installed in isolated external, with adhesive tape or
protective caps, the plug connecting to the antenna in order to avoid water infiltrations

MADE IN CHINA

KON.EL.CO. S.p.A., Piazza Don Mapelli 75, 20099 Sesto San Giovanni, Milano

