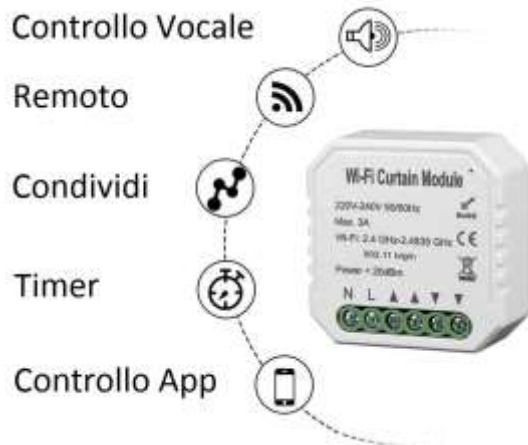


HEYROLL: Controller Wifi per Tapparella cod. 67.6810.60

Gestisci Tapparele e tende motorizzate, direttamente da Smartphone con app HEY SMART. Compatibile con gli assistenti vocali di **Google Assistant™** ed **Alexa**, compatibile con **IFTTT** per realizzare integrazioni avanzate, es. Abbassa la tapparella al tramonto.



Tipo Dispos.	Modulo tapparella Wifi
Tensione	220-240VCA 50/60Hz
Corrente	3A
Freq. Wifi	2.4 - 2.4835GHz
Temp. Lavoro	- 10°C -+40°C
Portata RF	≤ 200 m
Dimensioni	46x46x18mm (no clip)
Grado protezione	IP20

Avvertenze:

- L'installazione deve essere effettuata da personale qualificato.
- Mantenere fuori dalla portata dei bambini.
- Tenere lontano da liquidi, polveri e fonti di calore.
- Installare lontano da apparecchiature con forti emissioni di campi elettromagnetici, es. Microonde, che possano alterare l'intensità del segnale Wifi e creare mal funzionamenti.
- Strutture interposte quali pareti metalliche o di cemento armato, possono ridurre la portata della connessione Wifi.
- Evitare di smontare, riparare o modificare il dispositivo.



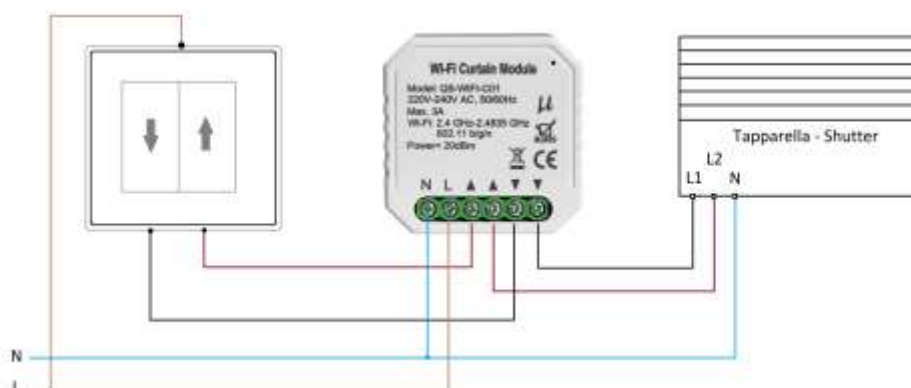
Il triangolo che racchiude un fulmine indica che nell'apparecchio sono presenti alte tensioni che possono mettere in grave pericolo l'incolumità di chi apre l'involucro contenitore.



Il triangolo che racchiude un punto esclamativo indica che prima di iniziare ad utilizzare l'apparecchio è necessario essere a conoscenza delle avvertenze riportate nel libretto di istruzioni.

Schema di collegamento e Avvio del Dispositivo

1. Togliere tensione di rete prima di eseguire qualsiasi lavoro di installazione elettrica.
2. Effettuare i collegamenti secondo lo schema elettrico.
3. Inserire il modulo nella scatola di derivazione o cassetto della tapparella.
4. Ripristinare l'alimentatore 220V



Il primo passo per la configurazione e' installare sullo smartphone l'app **HEYSMART**, disponibile per Android e iOS.

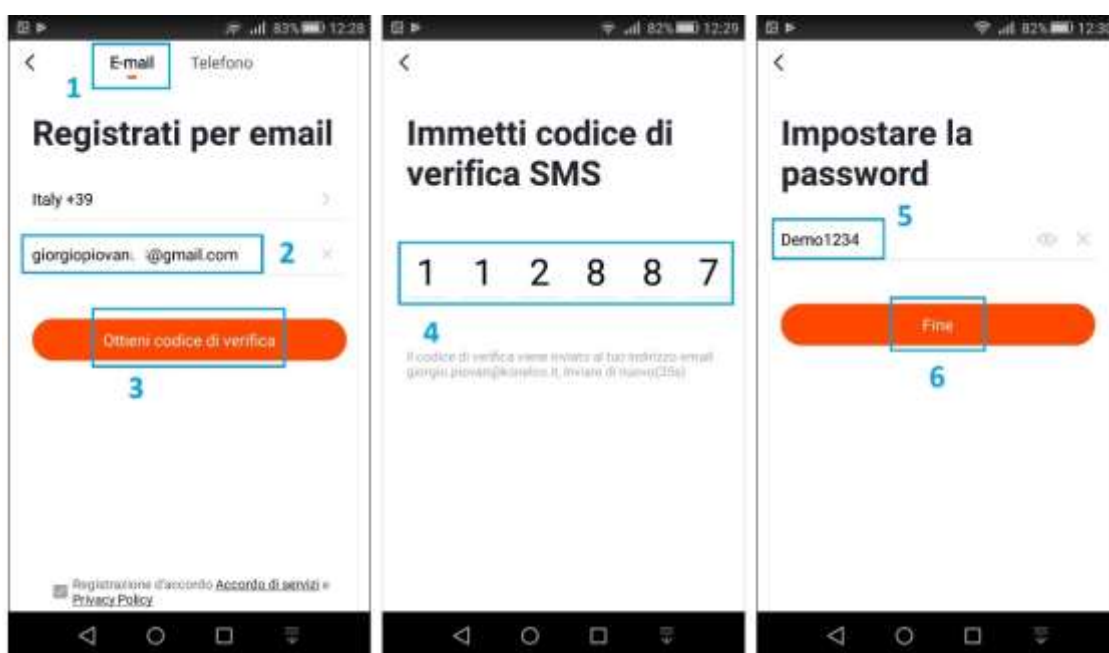


L'app e' compatibile con tutta la gamma di dispositivi intelligenti HEYSMART.

A-- Registrare un Account:

Selezionare (+39 Italia), immettere la mail e proseguire con le indicazioni fornite dell'app per finalizzare la registrazione dell'account. Al termine della registrazione, sarà possibile accedere all'app immettendo le proprie credenziali (email/password).

- 1- Selezionare Email come tipologia di registrazione account e selezionare (+39 Italia).
- 2- Inserire la vostra email
- 3- Selezionare **Otteni Codice di Verifica**. Verrà inviato un codice di 6 cifre via email
- 4- Inserire il codice ricevuto via email
- 5- Impostare una password per il vostro Account
- 6- Selezionare **Fine**



Ora si può proseguire con l'aggiunta del dispositivo HEYROLL.

Aggiungere il dispositivo all'Account

Prima di procedere con la configurazione, verificare quanto segue:

- Identificare l'access point WiFi a cui HEYROLL dovrà essere connesso
- Verificare che sia attiva la banda 2,4 GHz (la banda 5 GHz non è supportata)
- Assicurare che lo smartphone da cui effettuate la procedura di associazione sia collegato allo stesso router WiFi
- Verificare il nome e la password WiFi contengano solamente lettere a-z (A-Z) e numeri 0-9
- Verificare che la password WiFi non superi i 32 caratteri di lunghezza

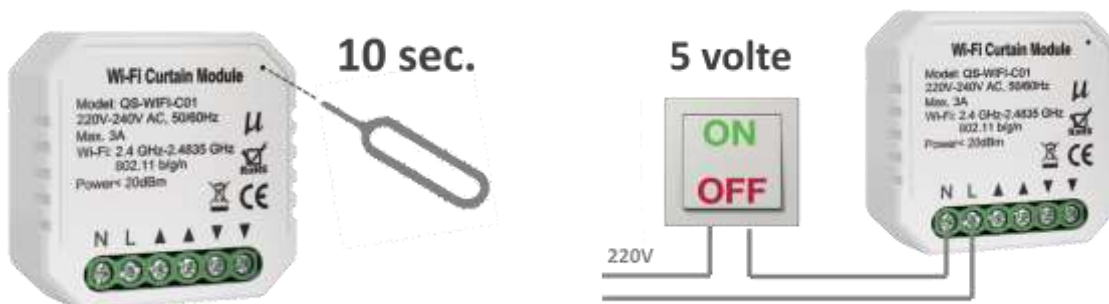
Nel caso in cui il vostro router WiFi sia dual band (ovvero che supporti contemporaneamente le bande 2,4 e 5 GHz) dovete temporaneamente configurarlo per i soli 2,4 GHz per evitare possibili errori.

Verificare aver connesso il proprio smartphone al router Wi-Fi 2.4GHz a cui si vorrà connettere HEYROLL. La connessione ai 2,4GHz è fondamentale.

Durante la procedura, avvicinare lo smartphone al modulo HEYROLL ed accertarsi che l'intensità del segnale Wifi sia almeno al 50%.

Avviare il prodotto: Fornire alimentazione 220V in ingresso al modulo e attendere che abbia terminato la procedura d'avvio.

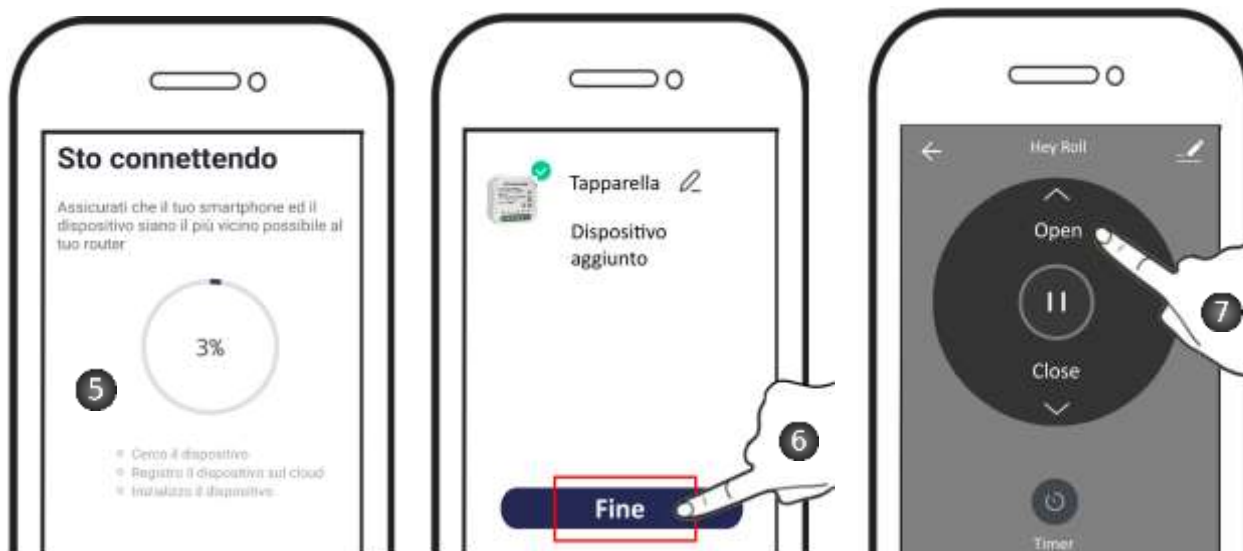
Porre il modulo HEYROLL in modalità apprendimento, tenendo premuto il tasto reset (~10 sec.) fino a quando il modulo non emetterà una sequenza continua di Beep. In alternativa, togliere e ridare alimentazione 220V al modulo per 5 volte.



Per aggiungere il dispositivo all'App, eseguire la sequenza illustrata:

- 1- Selezionare “+” nella prima schermata dell'app
- 2- Selezionare “**Ingegnere elettrico > Interruttore per tenda Wifi**”
- 3- Verificare che sia presente il router al quale si è connessi. Inserire la password Wifi. La password non deve contenere caratteri speciali. Confermare per proseguire.
- 4- Se emette una sequenza di beep, confermare per proseguire. In caso contrario, premere per 10 secondi il pulsante di reset.
- 5- Attendere.. Connessione in corso; la procedura può durare da 10 a 120 sec. in funzione dell'intensità del segnale Wifi.
- 6- Effettuata la connessione, il modulo apparirà sull'App. L'indicatore luminoso del modulo sarà acceso fisso. Confermare selezionando “**Fine**”.
- 7- HEYROLL è stato aggiunto all'App e associato all'utente.

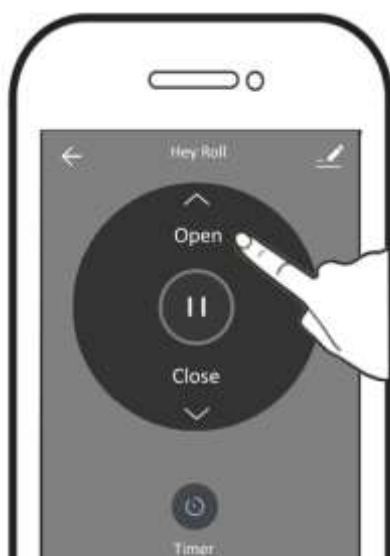




Funzioni eseguibili:

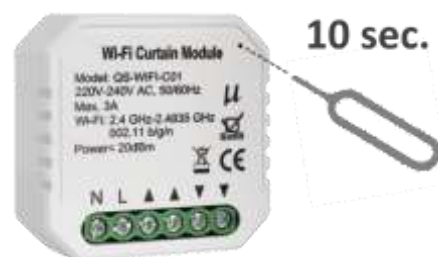
Sul pannello frontale sono presenti tre pulsanti per comandare rispettivamente:

- **Open / apertura tapparella** (attivazione motore direzione 1)
- **Pause:** stop movimento motore
- **Close / chiusura tapparella** (attivazione motore direzione 2)
- **Timer:** possibilità di aggiungere orari attivazione del modulo nell'arco delle 24H, con possibilità di ripetere ed eseguire le operazioni nei giorni della settimana.



Ripristino delle impostazioni di fabbrica del modulo

- Per effettuare il reset alle impostazioni di fabbrica, occorre eliminare il modulo Relè Smart dall'App, accedendo alle impostazioni di quest'ultimo e selezionando "Elimina dispositivo". Effettuato il riavvio, HeyRoll si porrà in uno stato di attesa configurazione Wi-Fi, con emissione di Beep.
- Lo stesso risultato si ottiene tenendo premuto a lungo il tasto reset presente sul modulo. Anche in questo caso, il modulo inizierà ad emettere una sequenza di Beep.



In entrambe i casi, l'eliminazione del modulo dall'App HeySmart provocherà l'eliminazione del dispositivo dall'account d'utente, rendendolo disponibile per l'associazione ad un altro account.

DICHIARAZIONE DI CONFORMITA'

Il fabbricante KON.EL.CO. S.p.A. - P.za Don Mapelli, 75- 20099- Sesto San Giovanni MI- dichiara che il tipo di apparecchiatura radio: Modulo Relè Wifi, Modello HEYSWITCH, Cod.68.6810.65, Marchio ISNATCH, è conforme alla direttiva 2014/53/UE.

Il testo completo della dichiarazione di conformità UE

è disponibile al seguente indirizzo Internet:

www.gbconline.it

Caratteristiche tecniche:

Alimentazione: 220-240V ~50/60Hz

Frequenza operativa: 2.4 - 2.4835GHz;

Potenza massima RF E.I.R.P: 14,93 dBm Max; Versione Software: 1.1.2

Made in China



INFORMAZIONE AGLI UTENTI

IT - Il simbolo del cassonetto barrato riportato sulla apparecchiatura indica che il prodotto alla fine della propria vita utile deve essere raccolto separatamente dagli altri rifiuti. L'utente dovrà, pertanto, conferire l'apparecchiatura integra dei componenti essenziali giunta a fine vita agli idonei centri di raccolta differenziata dei rifiuti elettrici ed elettronici, oppure riconsegnarla al rivenditore al momento dell'acquisto di nuova apparecchiatura di tipo equivalente (senza ulteriore acquisto, se di dimensioni inferiori a 25cm). Lo smaltimento abusivo del prodotto da parte dell'utente comporta l'applicazione delle sanzioni amministrative di cui al Decreto Legislativo N. 49 del 14 Marzo 2014.

© 2019 Kon.El.Co all rights reserved.

© 2018 Google LLC All rights reserved;

"Google Assistant", "Google Home" and "Google Play" are trademarks of Google LLC. Amazon, Alexa and all related logos are trademarks of Amazon.com, Inc. or its affiliates. Apple, the Apple logo, and the App Store are trademarks of Apple Inc., registered in the U.S. and other countries and regions.

HeySmart is not created by, affiliated with, or supported by Google Inc.

Kon.El.Co. S.p.A.

Piazza Don Mapelli, 75

20099 Sesto San Giovanni (Mi) – Italy

🇬🇧 HEYROLL: Wifi Module for Roller Shutter cod. 67.6810.60

Manage roller shutters and motorized blinds, directly from Smartphone with HEY SMART app. Compatible with the voice assistants of Google Assistant™ and Alexa, compatible with IFTTT to make advanced integrations, e.g. Lower the roller shutter at sunset.

- Up-Down-Pause Manual command and Timer function.



Type device	Wifi Module for Curtain or shutter
Power supply	220-240VCA 50/60Hz
Max Load	3A (resistive)
Wifi Freq.	2.4 - 2.4835GHz
Working Temp.	- 10°C -+40°C
RF range	≤ 200 m
Dimensions	46x46x18mm (no clip)
Protection	IP20

Warnings:

- The installation must be carried out by qualified personnel.
- Keep out of the reach of children.
- Keep away from liquids, dust and heat sources.
- Install away from equipment with strong emissions of electromagnetic fields, e.g. Microwaves, which can alter the intensity Wifi signal and create malfunctions.
- Interposed structures such as metal or reinforced concrete walls can reduce the range of the Wifi connection.
- Avoid disassembling, repairing or modifying the device.



A lightning down inside the triangle, means that inside the item there are high voltages, that can cause grave danger to the operator who open the cabinet.

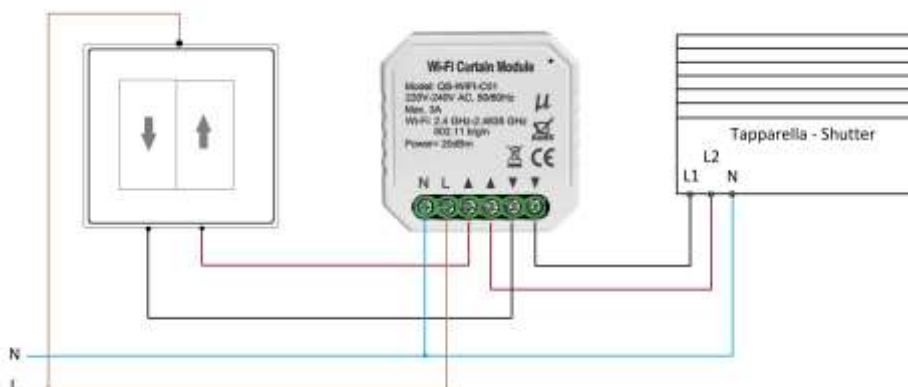


The exclamation mark inside the triangle, means that before using the item it is necessary to take note of the warnings present inside the instruction manual.

Starting the Device:

1. Remove power before performing any electrical installation work.
2. Make the connections according to the wiring diagram.
3. Insert the module into the junction box.
4. Reset the 220V power supply

Note: It is NOT suitable for outdoor installations.



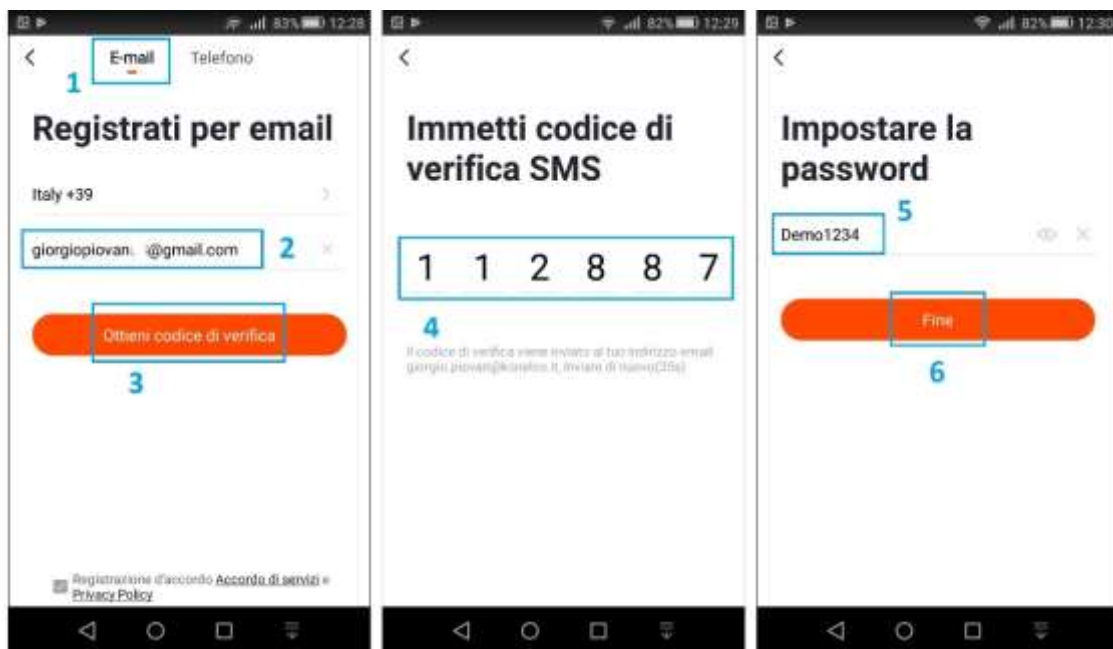
The first step for configuration is to install the HEYSMART app on your smartphone, available for Android and iOS. The app is compatible with the whole range of HEYSMART smart devices.



A-- Register an Account:

Select E-Mail, enter the email and continue with the directions provided by the app to finalize the account registration. At the end of the registration, you can access the app by entering your credentials (email / password).

- 1- Select Email as the type of account registration and select Your country (ex. +39 for Italy).
- 2- Enter your email
- 3- Select Get Verification Code. A 6-digit code will be sent by email
- 4- Enter the code received via email
- 5- Set a password for your Account
- 6- Select Finish



Now you can continue with the addition of the HEYROLL device.

Add the device to the Account

Before proceeding with the configuration, check the following:

- Identify the WiFi access point to which HEYROLL will be connected
- Verify that the 2.4 GHz band is active (the 5 GHz band is not supported)
- Make sure that the smartphone from which you are pairing is connected to the same WiFi router
- Verify the WiFi name and password contain only letters a-z (A-Z) and numbers 0-9
- Check that the WiFi password does not exceed 32 characters in length

In the event that your WiFi router is dual band (i.e. it supports the 2.4 and 5 GHz bands simultaneously) you must temporarily configure it for only 2.4 GHz to avoid possible errors.

Check that you have connected your smartphone to the 2.4GHz Wi-Fi router to which you want to connect the relay. The 2.4GHz connection is essential.

During the procedure, bring the smartphone closer to the HEYROLL module and make sure that the Wifi signal strength is at least 50%.

Start the product:

Provide 220V input power to the module and wait for it to finish the startup procedure.

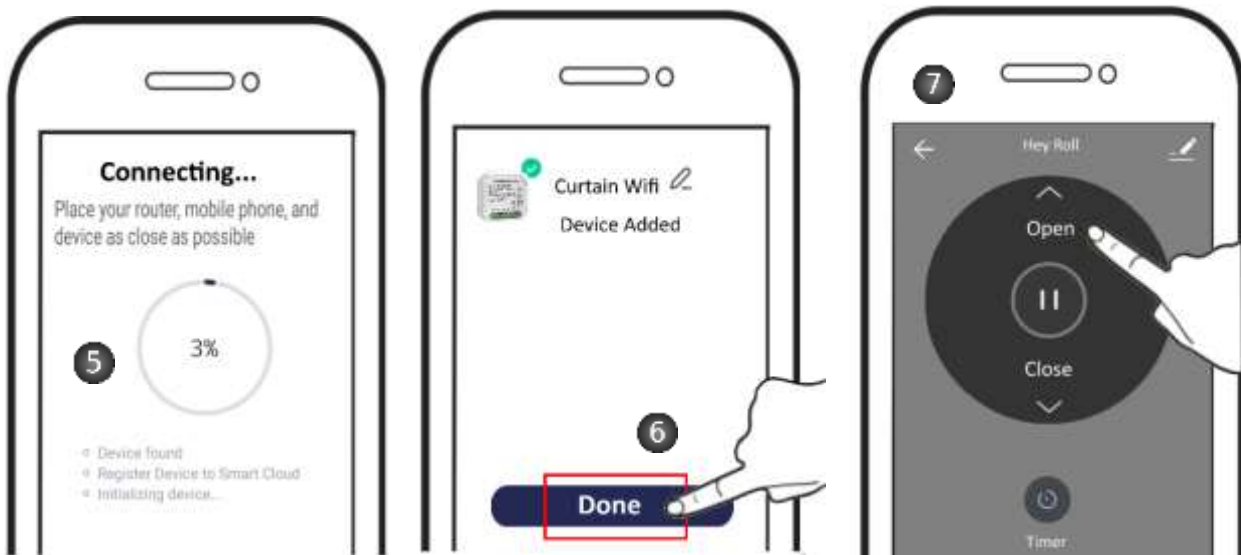
Put the HEYROLL module in learning mode, keeping the reset button pressed (~ 10 sec.) Until the module emits a continuous Beep sequence. Alternatively, remove and restore the 220V power supply to the module 5 times.



To add the device to the App, perform the illustrated sequence:

- 1- Select "+" in the first screen of the app
- 2- Select **"Electrician > Curtain Switch Wifi"**
- 3- Check that the router to which you are connected is present. Enter the Wifi password. The password must not contain special characters. Confirm to continue.
- 4- If the indicator of the flashes quickly, confirm to continue. If not, press the reset button for 10 seconds.
- 5- Wait .. Connection in progress; the procedure can last from 10 to 120 sec. depending on the strength of the Wifi signal.
- 6- Once connected, the module will appear on the App. Confirm by selecting **"DONE"**.
- 7- HEYROLL has been added to the App associated with the user.





Executable functions

On the front panel there are three touch buttons to control respectively:

- **Open / shutter opening** (direction 1 motor activation)
- **Pause:** motor movement pause
- **Close / close shutter** (direction 2 motor activation)
- **Timer:** possibility to add module activation times over 24H, with the possibility of repeating and performing operations on the days of the week.

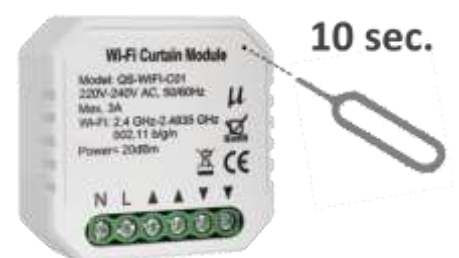


Restoring the relay module to factory settings

To reset to factory settings, it is necessary to delete the HEYROLL module from the App, accessing the latter settings and selecting "Delete device".

Once the restart is complete, HeyRoll will go into a Wi-Fi configuration state (Emits Beep sequence).

The same result is obtained by holding the reset button on the module for a long time.



In both cases, the elimination of the HeyRoll module from the app will cause the removal of the device from the user account, making it available for association with another account.

DECLARATION OF CONFORMITY

The manufacturer KON.EL.CO. S.p.A. - P.za Don Mapelli, 75-20099- Sesto San Giovanni MI- declares that the type of radio equipment: **Wifi Module, Model HEYROLL, Cod. 68.6810.60, ISNATCH** mark, complies with Directive 2014/53 / EU.

The full text of the EU declaration of conformity is available at the following Internet address: www.gbconline.it

Technical features:

Power supply: 220-240V ~50/60Hz
Operating frequency: 2.4 - 2.4835GHz;
Maximum RF E.I.R.P power: <20 dBm Max;
Software Version: 1.1.2

Made in China



INFORMATION TO USERS

ENG - The symbol of the crossed-out wheeled bin indicated on the appliance indicates that the product at the end of its useful life must be collected separately from other waste. The user must, therefore, supply the complete equipment with essential components that have reached the end of their life to the appropriate separate collection centers for electrical and electronic waste, or return it to the retailer when purchasing new equivalent

equipment (without further purchase, if smaller than 25cm). The abusive disposal of the product by the user entails the application of the administrative sanctions pursuant to Legislative Decree No. 49 of 14 March 2014.

© 2019 Kon.El.Co all rights reserved.

© 2018 Google LLC All rights reserved;

“Google Assistant”, “Google Home” and “Google Play” are trademarks of Google LLC. Amazon, Alexa and all related logos are trademarks of Amazon.com, Inc. or its affiliates. Apple, the Apple logo, and the App Store are trademarks of Apple Inc., registered in the U.S. and other countries and regions.

HeySmart is not created by, affiliated with, or supported by Google Inc.

Kon.El.Co. S.p.A.

Piazza Don Mapelli, 75

20099 Sesto San Giovanni (Mi) – Italy